

# 第18号 2013 5/25 どこカレ通信

新潟県立看護大学看護研究交流センター  
「どこでもカレッジプロジェクト」では  
看護師の学び直しを支援します。



皆様お元気でお過ごしでしたでしょうか。  
新緑がとてもきれいですね。  
日に日に暖かくなり、外でからだを動かすのには  
もってこいのこの季節、ちょっとウォーキングな  
んかで心と体のリフレッシュなんていかがでし  
ょうか。



## 平成 25 年度 どこカレ公開講座

昨年度は多数の皆様から公開講座を参加していただきありがと  
うございました。

参加された皆様のご意見・ご感想等から、今年度も以下の内容の  
公開講座を企画いたしました。

なお、今年度より技術指導・個別指導が含まれる講座につきまして、  
有料とさせていただきます。これからも、より一層の充実を図って  
まいります。皆様のご参加を心よりお待ちしております。

### 臨床におけるシレンマの検討

6月15日(土) 14:00~19:00

講師：箕岡医院 院長 箕岡真子先生

参加費：無料

### エンド・オブ・ライフ・ケアに関わる看護師のための研修会

7月13・14日(土・日) 9:00~17:00

講師：新潟県立看護大学准教授 酒井禎子他(ELNEC-J 指導者)

参加費：4000円(資料・お弁当代含)

### リスクマネジメント ～自立と制限の狭間で～

8月4日(日) 13:00~16:30

コーディネーター：新潟県立看護大学准教授 原等子  
(パネリスト交渉中)

参加費：無料

### インターネット検索技術入門

9月19日(木) 10:30~15:30

講師：新潟県立看護大学教授 橋本明浩

参加費：2000円(資料代含)

### 見易く使いやすい院内マニュアル作成入門

9月20日(金) 10:30~15:30

講師：新潟県立看護大学教授 橋本明浩

参加費：2000円(資料代含)

### 看護研究のための統計解析入門

9月21日(土) 10:30~15:30

講師：新潟県立看護大学教授 橋本明浩

参加費：2000円(資料代含)

### 臨地における多職種連携に関する勉強会

9月~10月頃(土) 日程調整中

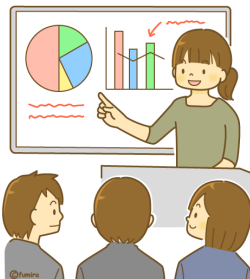
参加費：無料

### 呼吸のフィジカルアセスメント

11月30日(土) 13:00~16:00

講師：新潟県立看護大学講師 飯田智恵

参加費：1000円(資料代含)



## 市民公開講座(専門職対象)の お知らせ

市民公開講座(専門職対象)では、  
看護・医療・福祉分野の研究や実践に  
関する新しい知見やトピックスにつ  
いて著名な学識者あるいは先駆的な  
活動を行っている方をお招きいたし  
ます。

平成25年度は、NHKの「きょう  
の健康」や「ゆうどきネットワーク」  
等でおなじみの東京都健康長寿医療  
センター研究所 研究部長 新開省二  
先生をお招きすることとなりました。

テーマ：高齢者の社会参加と

ヘルスプロモーション

日時：10月18日(金)

18:00~19:30

なお、1週間前までに申し込んでください

## 新潟県立看護大学大学院 修士課程募集のお知らせ

平成26年度入学の大学院生の募集  
を次のとおり行います。

1. 募集学科 看護学研究科  
看護学専攻(修士課程)
  2. 募集人員 15名
  3. 試験日 平成25年8月29日(木)
  4. 試験会場 新潟県立看護大学
- ※出願期間等につきましては募集要項  
をご覧ください。

### 〇問い合わせ先〇

新潟県立看護大学 教務学生課 教務係

Tel: 025-526-2811

URL: <http://www.niigata-cn.ac.jp>



連絡先：新潟県立看護大学 看護研究交流センター(専門職員：長谷川 受付時間：平日9:30~16:00)

〒943-0147 上越市新南町240 電話：025-526-2822(直通・FAX兼)

Eメール：nirin@niigata-cn.ac.jp

ホームページ：<http://dokokare.nirin.jp/>